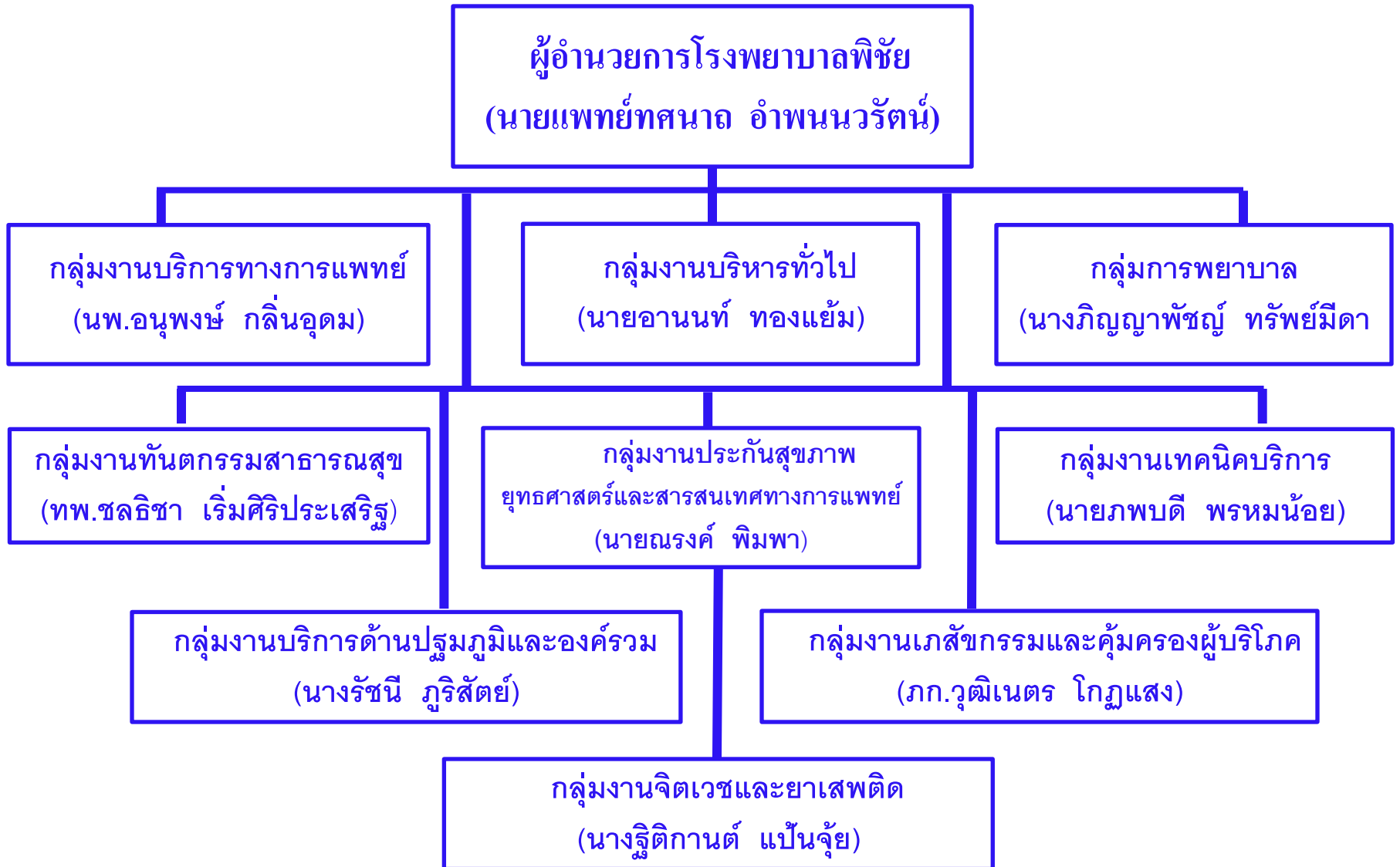


โครงสร้างการบริหารงานโรงพยาบาล





โครงสร้างองค์กร

โรงพยาบาลพิชัย

กลุ่มภารกิจด้านอำนวยการ

- งานบริหารทั่วไป
- งานการเงินและบัญชี
- พัสดุและบำรุงรักษา
- โภชนาการ
- ข้อมูล-สถิติ
- พัฒนาคุณภาพ-มาตรฐาน

กลุ่มภารกิจด้านบริการ

- กลุ่มงานบริการทางการแพทย์
 - เวชศาสตร์ฉุกเฉิน
 - เวชกรรมทั่วไป
 - ทันตกรรม
 - การแพทย์แผนไทยและการแพทย์ทางเลือก
 - งานจิตเวชและยาเสพติด

กลุ่มงานเทคนิคบริการ

- เวชกรรมฟื้นฟู
- พยาธิวิทยา
- รังสีวิทยา
- เภสัชกรรม

กลุ่มงานเวชปฏิบัติครอบครัวและชุมชน

- งานบริการสุขภาพชุมชน

กลุ่มภารกิจด้านการพยาบาล

- งานผู้ป่วยนอก
- งานผู้ป่วยใน
- งานผู้ป่วยฉุกเฉิน